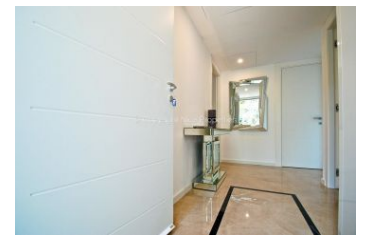
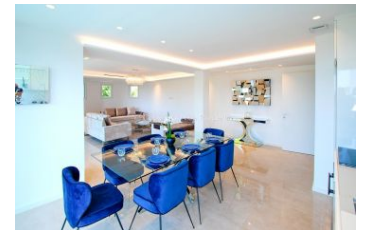


APPARTEMENT VILLEFRANCHE-SUR-MER - 5 PIÈCE(S) - 143 M²

1 400 000 €



DESCRIPTIF DETAILLE

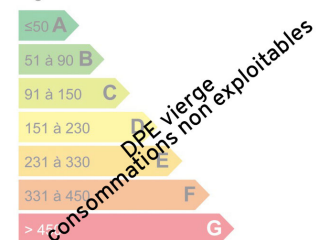
Ref : CM-TMA 10051

Surface :	143 M ²	Etage :	Dernier étage
Style immeuble :	NC	Exposition :	Sud, Est
Etat :	Neuf	Vue :	Mer
Pièces(s) :	5	Chauffage :	Climatisation
Chambre(s) :	4	Eau chaude :	Individuelle
Bains/Douches :	4	Parking(s) :	2
Toilette(s) :	4	Garage(s) :	NC
Surface séjour :	NC	Cave :	NC
Balcon(s) :	NC	Taxe foncière :	NC
Terrasse(s) :	153 M ²	Charges :	NC

VILLEFRANCHE-SUR-MER :Au calme absolu, dans une petite résidence fermée avec piscine appartement-villa Complètement rénové au dernier étage d'environ 145 m² avec vue panoramique mer Séjour avec cuisine équipée sale a manger, sublimé par une terrasse offrant une vue mer, et un toilette d'invité. 4 chambres avec salles de bains et dressing en suite, toit terrasse privative de 150m2 avec vue mer.2 Place de parking. L' appartement est vendu meuble. Honoraires de 5% inclus à la charge du vendeur.

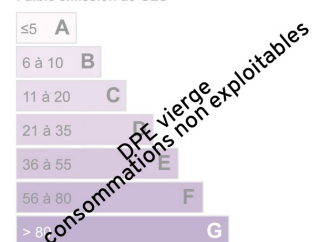
PRESTATIONS : Air conditionné, Double vitrage, Meublé, Interphone, Porte blindée, Piscine, Portail électrique

Logement économe



Logement énergivore

Faible émission de GES



Forte émission de GES